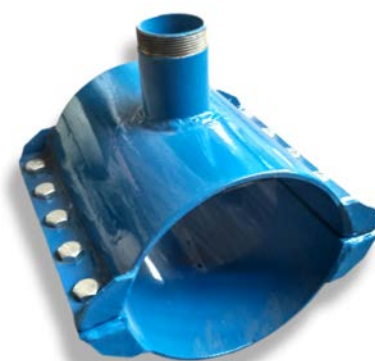
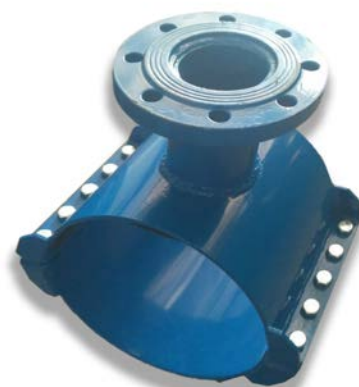


Хомут врезной.

Хомут применяется при необходимости врезки трубопровода, как при прокладке новой магистрали, так и при врезке в уже существующий трубопровод; при ремонтных работах. Хомут может быть установлен на трубы из любых материалов. Тип соединения врезки – фланцевый (при индивидуальном заказе возможен резьбовой).

Диаметр трубы, мм	Фланец Ду, мм	Цена с НДС, грн	Диаметр трубы, мм	Фланец Ду, мм	Цена с НДС, грн
160	50	3613,89	180	50	4168,04
	80	4094,94		80	4350,37
	100	4214,06		100	4562,11
200	50	4366,91	225	50	4670,13
	80	4554,68		80	4928,34
	100	4805,95		100	5066,58
250	50	4754,17	280	50	5280,94
	80	5136,36		80	5676,08
	100	5673,22		100	5858,78
	150	6927,71		150	6989,60
315	50	5705,41	355	50	6699,00
	80	6431,21		80	7458,31
	100	6651,19		100	7746,10
	150	7938,88		150	9514,51
400	50	8182,77	450	50	8543,27
	80	9242,56		80	9659,69
	100	10128,05		100	10723,64
	150	12519,79		150	12642,04
	200	13865,01		200	14796,32
500	50	10811,33	560	50	11184,21
	80	12334,19		80	12865,75
	100	15039,95		100	14477,74
	150	16681,24		150	16707,88
	200	18858,87		200	19430,90
	250	21123,60		250	23049,65
630	50	14012,17	630	150	19434,67
	80	16267,86		200	22685,15
	100	17525,24		250	25037,08
	125	18479,96		300	28352,20



Цены действительны с 01.03.2018г.

Возможно изготовление хомутов по другим заданным параметрам.