

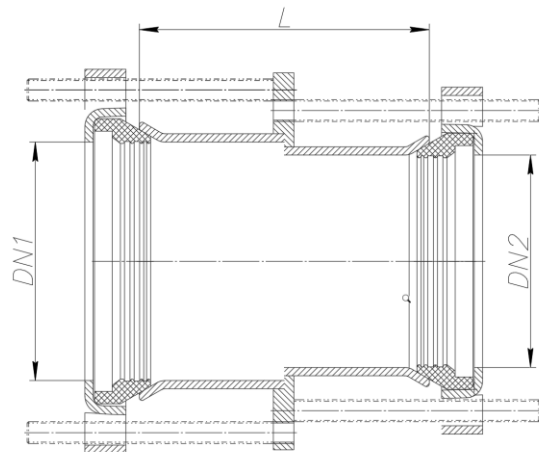
## Муфта соединительная переходная Ру-1,0 МПа

Служит для бесфланцевого соединения трубопроводов разных диаметров, выполненных как из полиэтилена, так и из других, в том числе разнородных, материалов. Возможно применение при аварийных работах.

Муфта изготовлена из высококачественных марок стали на современном специализированном оборудовании. Все муфты покрываются порошковой краской.

Идеально подходит для проведения ремонтных работ на любых трубопроводах диаметром 60 - 1200 мм.

Условный проход Ду, мм	Диапазон наружного диаметра труб DN1, мм	Диапазон наружного диаметра труб DN2, мм	Строительная длина L, мм	Цена с НДС, грн
65/50	72,2-85,0	59,5-72,0	180	2784,82
80/50	75,0-102,4	59,5-72,0	180	2958,25
80/65	75,0-102,4	72,2-85,0	180	3029,07
100/65	100,0-120,0	72,2-85,0	190	3203,62
100/80	100,0-120,0	75,0-102,4	190	3372,18
101/80	108,0-128,0	75,0-102,4	190	3456,64
101/100	108,0-128,0	100,0-120,0	200	3507,45
125/100	125,0-153,3	100,0-120,0	200	3892,56
125/101	125,0-153,3	108,0-128,0	200	3977,02
150/100	144,0-172,0	100,0-120,0	200	4187,82
150/101	144,0-172,0	108,0-128,0	200	4272,28
150/125	144,0-172,0	125,0-153,3	200	4576,03
151/101	158,5-181,6	108,0-128,0	200	4288,49
151/125	158,5-181,6	125,0-153,3	200	4592,24
151/150	158,5-181,6	144,0-172,0	200	4712,59
200/150	205,0-234,0	144,0-172,0	230	5338,86
200/151	205,0-234,0	158,5-181,6	230	5355,07
200/200(ПЭ)	205,-234,0	200(ПЭ)	260	3523,88
250/200	272,0-289,0	205,0-234,0	260	6758,96
250/250(ПЭ)	272,0-289,0	250(ПЭ)	260	4666,10
300/250	323,0-339,0	272,0-289,0	260	8478,41
300/315(ПЭ)	323,0-339,0	315	260	5562,89
350/300	*	323,0-339,0	260	14224,30
400/350	*	*	290	19770,90
426/400(ПЭ)	429,0-426,0	400(ПЭ)	320	14743,20
450/400	*	*	320	22532,55
500/400	*	*	340	24395,36
500/450	*	*	340	25478,28
530/500	535,0-530,0	500(ПЭ)	360	19043,99
600/500	*	*	360	32279,08
700/600	*	*	360	договор.
800/700	*	*	360	договор.
900/800	*	*	360	договор.
1000/900	*	*	400	договор.
1200/1000	*	*	400	договор.



\* Муфты, с диапазоном труб обозначенных звездочкой, изготавливаются по согласованию с Заказчиком.

Изготовление ремонтных муфт (обжимных и соединительных), демонтажных вставок (муфт компенсационных), хомутов врезных (фланцевых и резьбовых).

Цена включает доставку транспортными компаниями "САТ", "Интайм", "Новая Почта" и др.

Цены действительны с 01.09.2019 г.